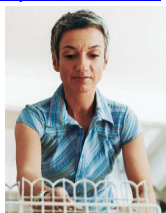


# CUMPĂRĂ INFORMAT!

[www.topten.info.ro](http://www.topten.info.ro)

**La achiziția unei mașini de  
spălat vase verificați  
personal următoarele:**

**topten.info.ro**



## 1. De ce cumpărați un aparat nou?

- ☐ Aparatul vechi este defect;
- ☐ Aparatul este mai vechi de 10 ani;  
**Pont:** Mașinile de spălat vase mai vechi de 10 ani consumă cu 40% mai multă electricitate și cu 10% mai multă apă
- ☐ Alt motiv .....

## 2. Cât de mare trebuie să fie mașina de spălat vase pe care o achiziționez?

*(ținând cont de numărul de persoane din casă, de  
locul și spațiul disponibil pentru a instala aparatul  
și de sursele de electricitate și apă)*

- ☐ Peste 12 seturi standard de tacâmuri (uzual pentru o familie de 3-4 persoane), necesită un model cu lățimea de 60 cm;
- ☐ 8-9 seturi standard de tacâmuri (uzual pentru o familie de 2-3 persoane), necesită un model cu lățimea de 45 cm.

## 3. Aparatul ales se încadrează într-o clasă superioară de eficiență energetică?

- ☒ Clasele de înaltă eficiență energetică

**A+, A++ și A+++**

vă informează că aceste aparate, au în funcționare, cele mai scăzute costuri cu electricitatea.

- ☐ Aparatele din **alte** clase de eficiență energetică vă costă mai mulți bani în perioada de utilizare.

**Pont:** Consultați întotdeauna eticheta energetică și solicitați informații. Este indicat ca înainte de a vizita magazinul să vă informați de pe portaluri specializate, cum este: [www.topten.info.ro](http://www.topten.info.ro)

---

Acesta este un material informativ care vă ajută în alegerea Dvs. pentru achiziția eficientă a unei mașini de spălat rufe. Conținutul acestui material este exclusiv în responsabilitatea autorilor și nu reprezintă neapărat opinia Comunității Europene. Comisia Europeană nu este responsabilă pentru nici o prelucrare a acestor informații.

#### 4. Aparatul consumă puțin (electricitate și apă)?

##### Să calculăm împreună:

- Împărțim consumul anual de energie înscris pe etichetă la 280 (număr anual de cicluri de spălare). Obținem o valoare **A**.
- Împărțim consumul anual de apă înscris pe etichetă la 280 (număr anual de cicluri de spălare). Obținem o valoare **B**.

##### Comentarii (semnificație):

- ☒ **A** este mai mic decât **0,93** (kWh/ciclu) și **B** este mai mic decât **13** (litri/ciclu) – **Felicitări!** produsul vă economisește energie și bani.
- ☐ **A** este mai mare decât **0,93** (kWh/ciclu) și **B** este mai mare decât **13** (litri/ciclu) – **este recomandabil să vă reorientați** către alt produs, deoarece costurile în funcționare cu acest produs vor fi mari.



Model	Model 1	Model 2	Model 3
Firma			
Independent/Incorporabil			
Încărcare: Frontală/Verticală			
Capacitate (kg)			
Clasa de eficiență energetică (pe etichetă)			
Consum anual energie (kWh/an – pe etichetă)			
Consum anual apă (litri/an – pe etichetă)			
Viteză centrifugare (pe etichetă)			
Valoare calculată <b>A</b>			
Valoare calculată <b>B</b>			
Dimensiuni (cm)			
Observații			

Pentru întrebări sau explicații suplimentare:

**0213462738** sau [www.topten.info.ro](http://www.topten.info.ro)