

Café Rallye**Vendredi
le 19 juin
2009**

Ville de Differdange

www.differdange.lu

105.0 FM- 107.2 FM

Mamamaluka

Ingrid Van der Kley

Alter

33

E-Mail

[Scheck mir en Mail](#)

On Air

Méides - Freides 8h50 -11h50

Lieblings Lidd

- uihh...dat hänt vu menger Laun of...

Lieblings Album

- Mammatus vum Emre Sevindik

Läscht Posts

- 16/06/2009 [Portrait vu Staren wi se Kanner waren....](#)
- 11/06/2009 [Business Style Guide vum Alexandra Heil](#)
- 02/06/2009 [Pedelects](#)
- 26/05/2009 [Picasso Schloss ass op fir de Publik](#)
- 25/05/2009 [Mercer Etude Liewensqualitéit an de Metropolen](#)

[All d'Posts](#)[All d'Animateuren](#)

<< Juni 2009 >>

1 [2](#) 3 4 5 6 7 8 9 10 [11](#)
 12 13 14 15 [16](#) 17 18 19 20 21 22 23 24 25
 26 27 28 29 30



Pedelecs

Geschriwwen den 02.06.2009 um 08:32

www.oekotopten.lu

Die Pedelecs

Der Erfolg der Fahrrad-Verleihsysteme in Luxemburg-Stadt und Esch zeigt, dass das Fahrrad als alltägliches Transportmittel immer mehr an Fahrt gewinnt. Elektrofahrräder könnten in den kommenden Jahren dem Zweirad zusätzlich zum Durchbruch verhelfen.

Stressfrei und ohne verschwitztes Hemd oder Bluse mit dem Fahrrad zur Arbeit? Möglich macht es eine Entwicklung in der Fahrradindustrie, die ihre Anfänge in den neunziger Jahren nahm. „Pedelec“ heißt das Zauberwort. Pedelec steht für Pedal Electric Cycle und ist im Grunde nichts anderes als ein normales Fahrrad mit Trethilfe durch einen Elektro-Motor. Der Gedanke, dass Elektroräder nur etwas für ältere und körperlich schwache Menschen sind, verfliegt schnell, wenn man selbst auf dem Fahrrad einige Runden dreht. Pedelec fahren macht einfach nur Spaß.

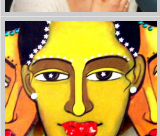
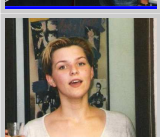
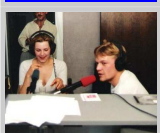
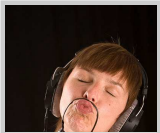
Nur wenige Kilo leichte Lithium-Ionen-Akkus sorgen für eine ausreichende Reichweite: Bei Geschwindigkeiten von 20 km/h reicht eine 2,3 kg schwere Batterie für eine Strecke von 30 bis 50 km. Neben der Geschwindigkeit ist auch die Topographie der gefahrenen Strecke ausschlaggebend für die Reichweite der Akkus. Je hügeliger das Terrain, desto höher ist der Energieverbrauch.

Die verbrauchte Energiemenge ist sehr klein im Vergleich zu einem Auto oder Moped. Ein Auto verbraucht bei 8 Liter/100km etwa 100 Kilowattstunden Energie, ein Moped bei 3 Liter/100 km etwa 35 Kilowattstunden. Ein Pedelec verbraucht für 100 km etwa eine Kilowattstunde Energie, d. h. etwa 1 - 2 % der Energie, die das Auto verbraucht. Eine Fahrt von 100 Kilometern kostet etwa 4 bis 14 Eurocents.

Nach Europäischem Recht darf der Elektromotor eines Pedelecs maximal 250 Watt leisten und muss bei einer Geschwindigkeit von 25 km/h abschalten. Zweiräder, die diese Werte überschreiten, werden als EBike oder E-Scooter bezeichnet und müssen bei der „Société Nationale de Contrôle Technique“ angemeldet werden.

Des Weiteren gilt, im Gegensatz zu den Pedelecs, bei den E-Bikes und E-Scootern Helmpflicht, sowie eine Haftpflichtversicherung. Auch das Befahren der Fahrradwege mit solchen „Leichtmotorrädern“ ist verboten. Pedelecs hingegen dürfen Fahrradwege ohne Weiteres benutzen.

Die Elektrofahrräder bieten für den individuellen Nahverkehr ganz neue Perspektiven. Der klassische 5-Kilometer-Aktionsradius, den Verkehrsplaner dem Fahrrad zurechnen, lässt sich damit locker mehr als verdoppeln. Trotzdem bleibt der gesundheitliche wichtige Trainingseffekt erhalten. Denn ohne Pedalieren unterstützt der Motor nicht. Nimmt man zum Beispiel die Stadt Luxemburg als Zielort, wäre der Arbeitsweg mit dem Pedelec von Capellen, Bettembourg, Lorentzweiler oder Niederanven aus kein Problem. Eine Flucht aus dem tagtäglichen luxemburgischen Verkehrschaos bieten die Pedelecs allemal. Aufpassen soll man allerdings auf Billigimporte, d.h. No-Name-Marken, bei welchen Akku-Defekte und schlechte Verarbeitung schon vorprogrammiert sind. Da Pedelecs mit leistungsstarken Motoren, ausgeklügelten Steuerungen und leichten Akkus ausgestattet sind, kosten sie weit mehr als ein gewöhnliches Rad. Gute Pedelecs findet man ab einem Preis von 1300 €. Qualitativ hervorragende Modelle trifft man jedoch eher in den Preisklassen von 2000 bis 3000 € an. Der Luxemburger Markt an Pedelecs ist bisweilen noch eher bescheiden, und trotzdem, jeder kann finden was er braucht. Folgende



- [Home](#)
- [Newsletter](#)
- [Crew](#)
- [Job](#)
- [Contact](#)

- [Music](#)
 - [Live Stream](#)
 - [Last 10 Songs](#)
 - [Chartbreaker](#)
 - [CD Tipp](#)
 - [Music News](#)
 - [Star Interviews](#)
 - [Eldorado: myFM](#)
- [Programm](#)
 - [Animateuren](#)
 - [Timetable](#)
 - [King Kaffi Show](#)
 - [Dance Mix Live @ Follia](#)
 - [Bluff Show](#)
 - [Strawberry Cuts](#)
 - [News](#)
 - [Podcasts](#)
 - [Pitstop](#)
- [Events](#)
 - [Event Photos](#)
 - [Agenda](#)
 - [Games](#)
 - [Concerts](#)
 - [All Games](#)
 - [Coverbands](#)
 - [Purple Lounge](#)
 - [DJ Raymond](#)
 - [Photo Crew Nightlife](#)
- [Service](#)
 - [Live Stream](#)
 - [News](#)
 - [Météo](#)
 - [Traffic Cams](#)
 - [Ticket Bourse](#)
 - [Photo Cam Studio](#)
 - [Ticket Shop](#)
 - [Pitstop](#)
 - [Traffic Scout](#)
 - [Kabel-Frequenzen](#)
 - [Kiss](#)
- [Audio](#)
 - [Reportagen](#)
 - [Music News](#)
 - [Äddi a Merci](#)
 - [Capsule Jobs](#)
 - [Coup de Coeur](#)
 - [Star Interviews](#)
 - [Podcasts](#)
 - [Gesetzer](#)

- [Ronderem d'Welt](#)
 - [Pitstop](#)
 - [atHome](#)
- [EldoTV](#)
- [My Homepage](#)
- [Publicité](#)
- [Mentions légales](#)
- [Sitemap](#)
- [Contact](#)
- [Login](#)

Gay Luxemburg

Suchen Sie Singles in Luxemburg? Chatten und flirten in Ihrer Nähe!
www.meetic.lu

Google-Anzeigen